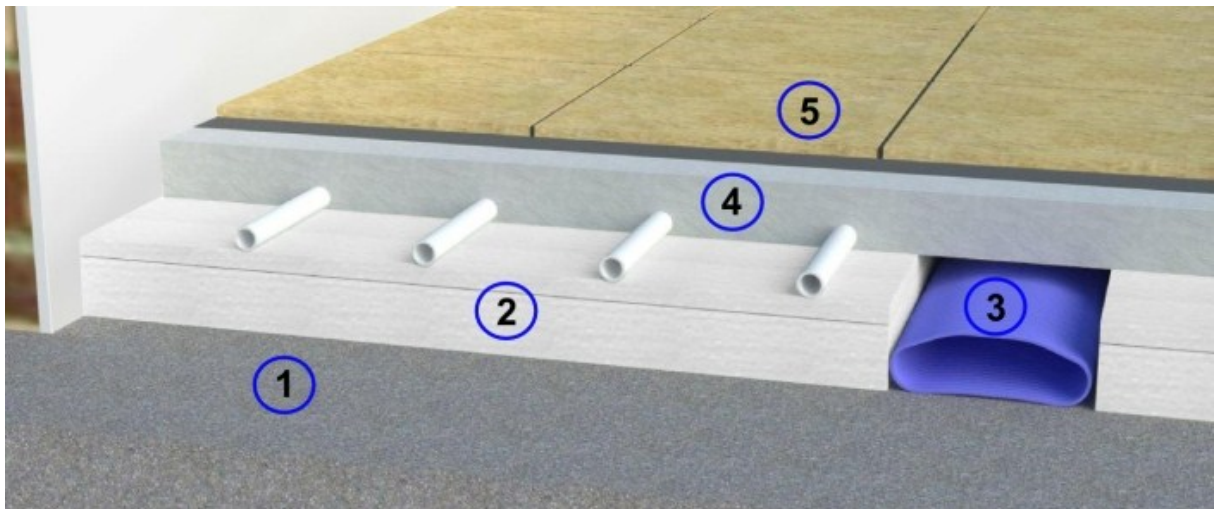


## VENTIFLEX VT-133

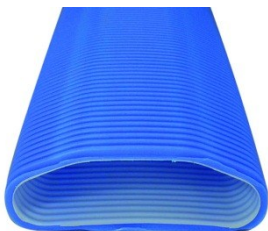
### inteligentna technologia - dyskretna konstrukcja

Ventiflex VT-133 to wydajny system wentylacyjny wymagający tylko 52 mm warstwy izolacyjnej. Łatwy w montażu, dzięki niewielkim wymiarom całkowita wysokość od podłoża to 140 mm. Instalację rozprawdza się bezpośrednio na podłożu betonowym. Opcjonalnie można ułożyć pod kanał taśmę wygłuszającą 2mm ( np. pianka brzegowa stosowana w wylewkach).



Konstrukcja podłogi z ogrzewaniem powierzchni (np. ogrzewanie podłogowe) i wentylacji systemu VENTIFLEX VT-133:

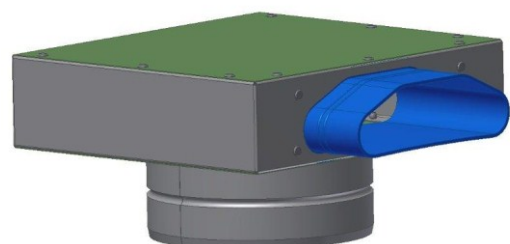
- 1) Podłoże (np. beton)
- 2) Izolacja 50 - 60 mm
- 3) Wentylacyjny kanał owalny 133 x 52 mm
- 4) Jastrych ( wylewka właściwa) ok. 60 mm
- 5) Górne wykładziny podłogowe (kafelki, panele, parkiet)



Maksymalna długość przewodu 12 m, max. 60 m<sup>3</sup> / h

System wyposażony jest we wszystkie elementy niezbędne do wykonania nawet najbardziej złożonego układu wentylacji:

- Skrzynki rozprężne, 1 i 2 kanałowe (przelotowe).



- Rozdzielacze, 3 i 6-ściokanałowe, wykonane z blachy stalowej ocynkowanej dla systemu 133, do montażu na gołej podłodze. Maksymalny przepływ powietrza 150 m<sup>3</sup>/h.



- Kolana i złączki, wykonane z plastiku, wys. Maksymalna 52 mm:

kolano pionowe

kolano poziome

złączka pozioma

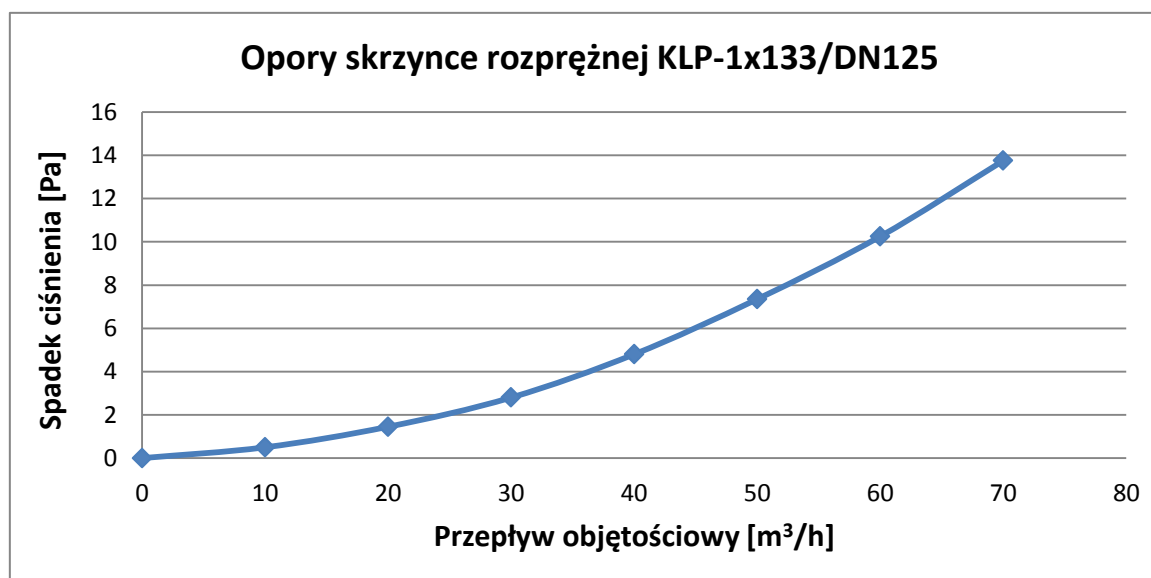
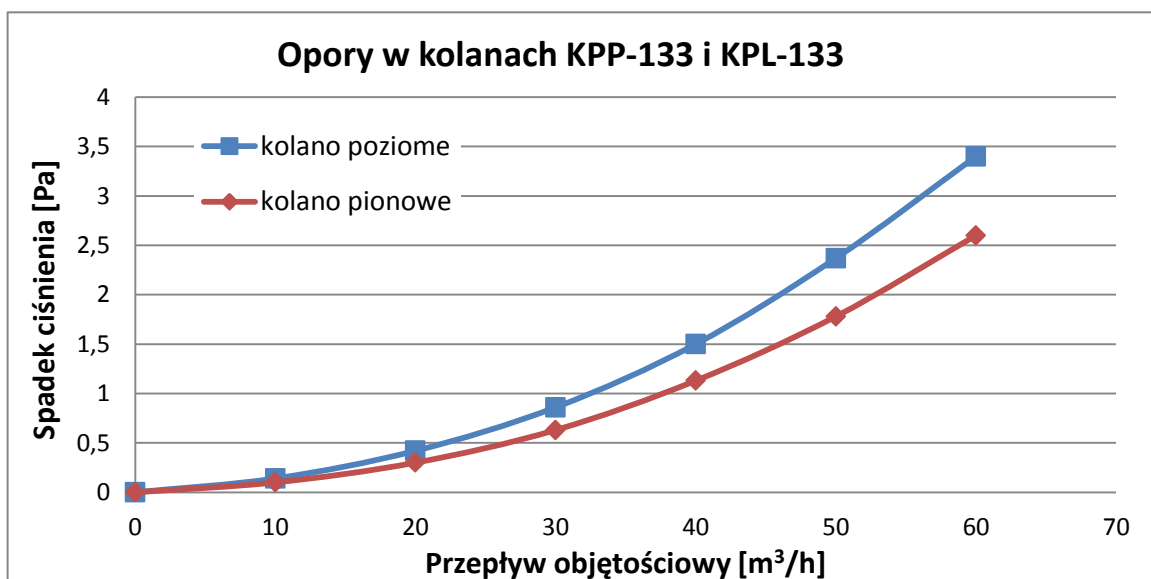
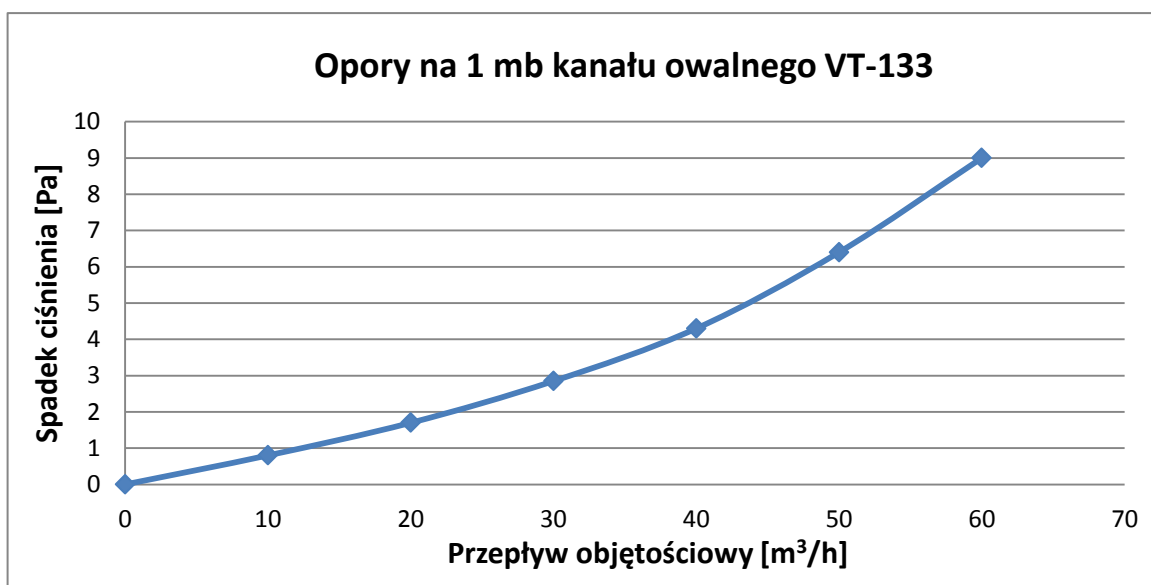
złączka odwrócona 180°



System jest niezwykle wygodny w montażu. Nie wymaga żadnych dodatkowych uszczelnień, pozwala zmontować układ wentylacyjny w budynku jednorodzinym w przeciągu 1-2 dni.



**OPORY W ELEMENTACH STSTEMU ELASTYCZNYCH KANAŁÓW OWALNYCH VT-133**



**OPORY W ELEMENTACH STSTEMU ELASTYCZNYCH KANAŁÓW OWALNYCH VT-133**

